

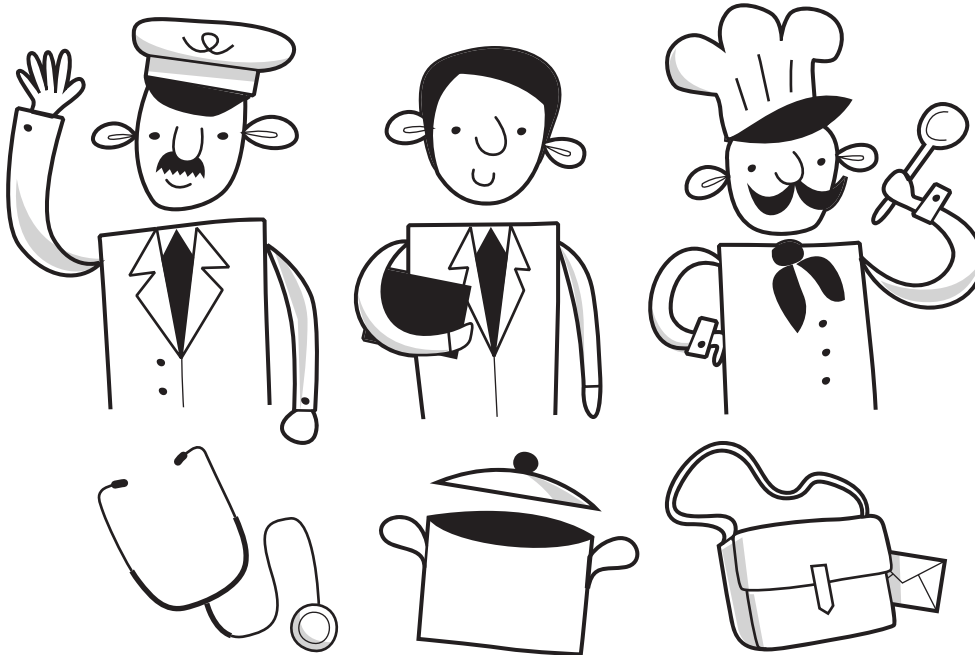
karta pracy

dla dzieci w wieku 4-7 LAT



1

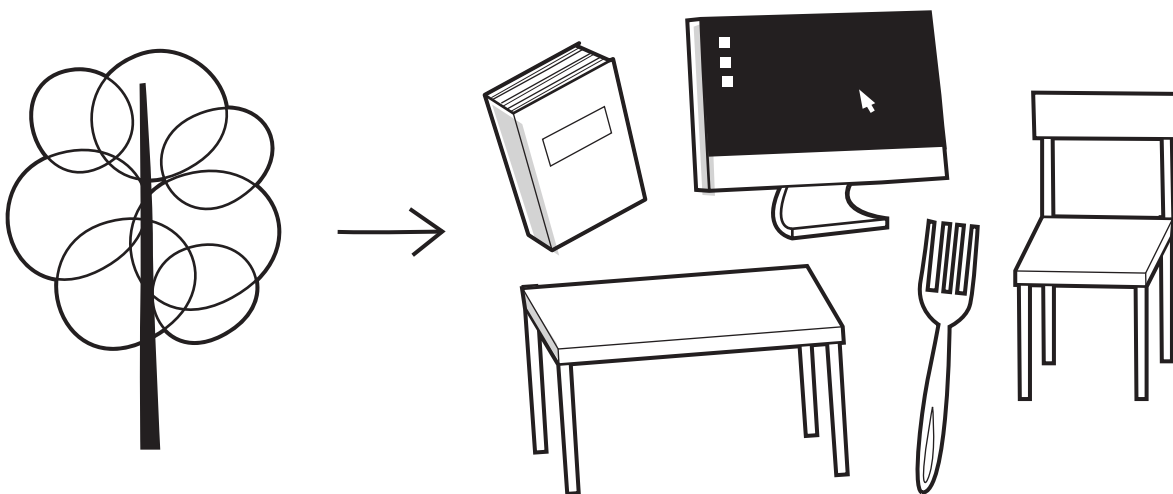
Zadanie dotyczy wystawy **DEEP NEED** | empatia i projektowanie (III p.)
Czego potrzebują do pracy osoby na rysunkach? Połącz postacie i przedmioty.



Znajdź torbę listonosza na wystawie.

2

Zadanie dotyczy wystawy **Drzewo** (III p.)
Co powstaje z drewna? Zaznacz rzeczy, które powstały z drewna.



3

Zadanie dotyczy wystawy **ZA-MIESZKANIE. Miasto ogrodów, miasto ogrodzeń** (IV p.)
Na wystawie zobaczysz różne rodzaje domów. Odwróć kartkę i namaluj swój, czy przypomina któryś z wystawy?